



## COMUNE DI MONTONE

*D.G.R. N. 1001 del 06/09/2016 - Interventi di prevenzione del rischio sismico su edifici pubblici strategici o rilevanti ex art. 2 co. 1 lett. b dell'OCDPC n. 293/15*



### VERIFICA DELLA VULNERABILITA' SISMICA E INTERVENTI DI MIGLIORAMENTO SISMICO "PALAZZO COMUNALE"

## PROGETTO ESECUTIVO

Elaborato		STATO DI FATTO				
SF.05		DOCUMENTAZIONE FOTOGRAFICA				
		File: SF.05_e01	Layout: SF.05			
ed.	data	motivo	redatto	verificato	approvato	autorizzato
01	18/12/2019	Emissione e Consegna	GiS	GS	GS	PM
02						
03						
<b>STUDIO MARCUCCI E ASSOCIATI</b> ing. Paolo Marcucci - arch. Gianluca Sforna - ing. Maurizio Spigarelli - ing. Luigi Rossi - ing. Learco Boccali via S.Apollinare 4 - 06081 ASSISI (PG) - 075/812945 - fax. 075/813757 - e-mail: posta@marcucciassociati.it						
Questo documento è di proprietà esclusiva. E' proibita la riproduzione anche parziale. La proprietà tutelerà i suoi diritti in termini di legge.						

**COMUNE DI MONTONE**

D.G.R. N. 1001 del 06/09/2016 - Interventi di prevenzione del rischio sismico su edifici pubblici strategici o rilevanti ex art. 2 co. 1 lett. b dell'OCDPC n. 293/15

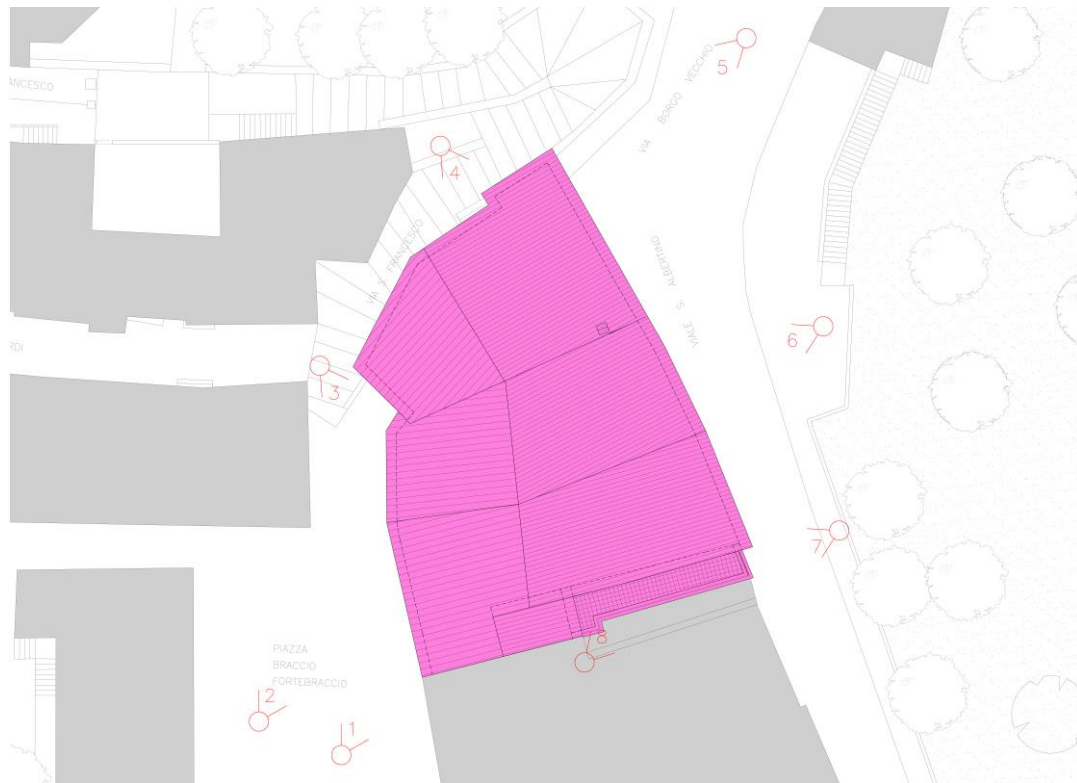
**Verifica di vulnerabilità sismica e Interventi di miglioramento sismico  
PALAZZO COMUNALE**

**PROGETTO ESECUTIVO  
DOCUMENTAZIONE FOTOGRAFICA**

SF-05\_e01

rev\_00

pagina 1 di 46



PLANIMETRIA CATASTALE CON PUNTI DI PRESA



FOTO AEREA

## **CONOSCENZA DEL MANUFATTO**

### **PROSPETTI**



*Foto 1 – Vista del prospetto ovest da piazza Braccio Fortebraccio*



*Foto 2 – Vista del prospetto ovest da piazza Braccio Fortebraccio*



**COMUNE DI MONTONE**

D.G.R. N. 1001 del 06/09/2016 - Interventi di prevenzione del rischio sismico su edifici pubblici strategici o rilevanti ex art. 2 co. 1 lett. b dell'OCDPC n. 293/15

**Verifica di vulnerabilità sismica e Interventi di miglioramento sismico  
PALAZZO COMUNALE**

**PROGETTO ESECUTIVO  
DOCUMENTAZIONE FOTOGRAFICA**

SF-05\_e01

rev\_00

pagina 3 di 46



*Foto 3 – Vista del prospetto ovest dalle scalette*



*Foto 4 – Vista del prospetto nord*



**COMUNE DI MONTONE**

D.G.R. N. 1001 del 06/09/2016 - Interventi di prevenzione del rischio sismico su edifici pubblici strategici o rilevanti ex art. 2 co. 1 lett. b dell'OCDPC n. 293/15

**Verifica di vulnerabilità sismica e Interventi di miglioramento sismico  
PALAZZO COMUNALE**

**PROGETTO ESECUTIVO  
DOCUMENTAZIONE FOTOGRAFICA**

SF-05\_e01

rev\_00

pagina 4 di 46



*Foto 5 – Vista del prospetto est*



*Foto 6 – Vista del prospetto est*

**COMUNE DI MONTONE**

D.G.R. N. 1001 del 06/09/2016 - Interventi di prevenzione del rischio sismico su edifici pubblici strategici o rilevanti ex art. 2 co. 1 lett. b dell'OCDPC n. 293/15

**Verifica di vulnerabilità sismica e Interventi di miglioramento sismico  
PALAZZO COMUNALE**

**PROGETTO ESECUTIVO  
DOCUMENTAZIONE FOTOGRAFICA**

SF-05\_e01

rev\_00

pagina 5 di 46



*Foto 7 – Vista del prospetto est – particolare terrazzo*



*Foto 8 – Vista del prospetto sud*





*PIANTA PIANO INTERRATO CON PUNTI DI PRESA*



*Foto 1 – Vista interna vano Enoteca*

**COMUNE DI MONTONE**

D.G.R. N. 1001 del 06/09/2016 - Interventi di prevenzione del rischio sismico su edifici pubblici strategici o rilevanti ex art. 2 co. 1 lett. b dell'OCDPC n. 293/15

**Verifica di vulnerabilità sismica e Interventi di miglioramento sismico  
PALAZZO COMUNALE**

**PROGETTO ESECUTIVO  
DOCUMENTAZIONE FOTOGRAFICA**

SF-05\_e01

rev\_00

pagina 7 di 46



*Foto 2 – Vista interna vano Enoteca*



*Foto 3 – Vista interna vano Fabbro*





*Foto 4 – Vista interna vano Fabbro*



*Foto 5 – Vista interna vano Centrale Termica*

**COMUNE DI MONTONE**

D.G.R. N. 1001 del 06/09/2016 - Interventi di prevenzione del rischio sismico su edifici pubblici strategici o rilevanti ex art. 2 co. 1 lett. b dell'OCDPC n. 293/15

**Verifica di vulnerabilità sismica e Interventi di miglioramento sismico  
PALAZZO COMUNALE**

**PROGETTO ESECUTIVO  
DOCUMENTAZIONE FOTOGRAFICA**

SF-05\_e01

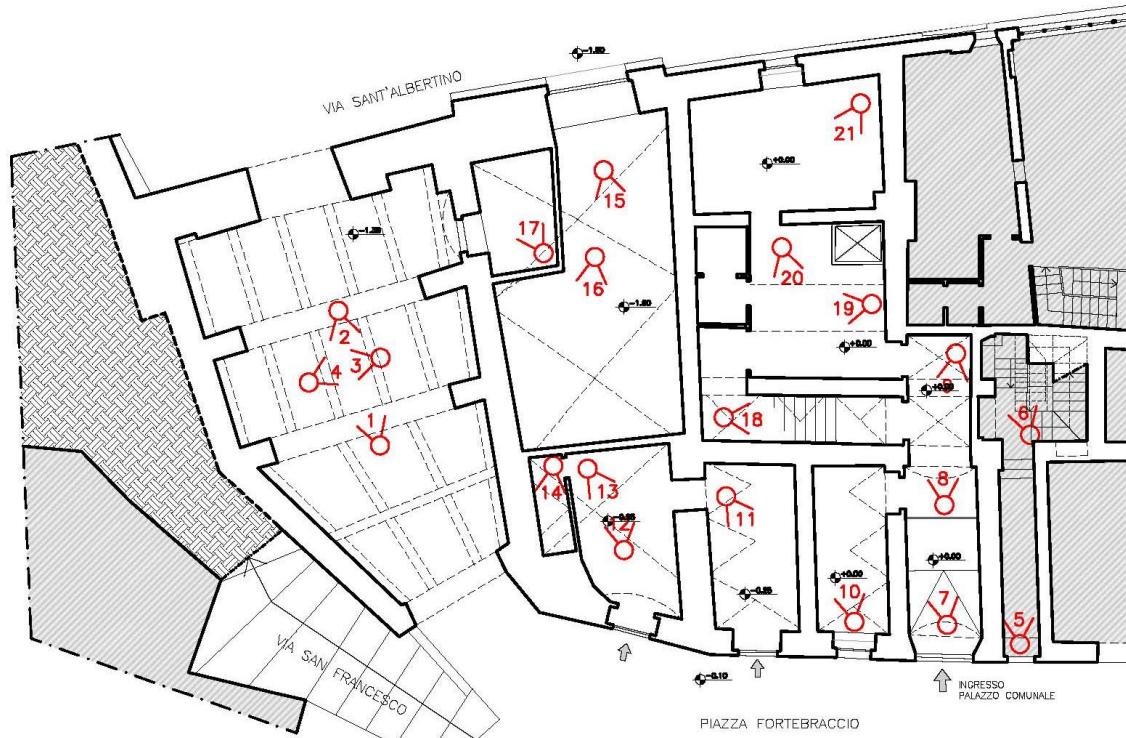
rev\_00

pagina 9 di 46



*Foto 6 – Vista interna lesione vano Fabbro*





*PIANTA PIANO TERRA CON PUNTI DI PRESA*



*Foto 1 – Vista passaggio coperto verso via S. Albertino*



*Foto 2 – Vista passaggio coperto*



*Foto 3 – Vista passaggio coperto*





*Foto 4 – Vista passaggio coperto verso piazza Fortebraccio*



*Foto 5 – Vista interna vano*



*Foto 6 – Vista interna vano*



*Foto 7 – Vista interna Ingresso*



*Foto 8 – Vista interna Ingresso*



*Foto 9 – Vista interna Ingresso*



*Foto 10 – Vista interna Ufficio Informazioni*



**COMUNE DI MONTONE**

D.G.R. N. 1001 del 06/09/2016 - Interventi di prevenzione del rischio sismico su edifici pubblici strategici o rilevanti ex art. 2 co. 1 lett. b dell'OCDPC n. 293/15

**Verifica di vulnerabilità sismica e Interventi di miglioramento sismico  
PALAZZO COMUNALE**

**PROGETTO ESECUTIVO  
DOCUMENTAZIONE FOTOGRAFICA**

SF-05\_e01

rev\_00

pagina 15 di 46



*Foto 11 – Vista interna Negozio*



*Foto 12 – Vista interna Negozio*



*Foto 13 – Vista interna Negozio*



*Foto 14 – Vista interna Bagno afferente al Negozio*





*Foto 15 – Vista Ingresso dalle scale che portano al Piano Mezzanino*



*Foto 16 – Vista Stanze afferenti al Comando di Polizia*

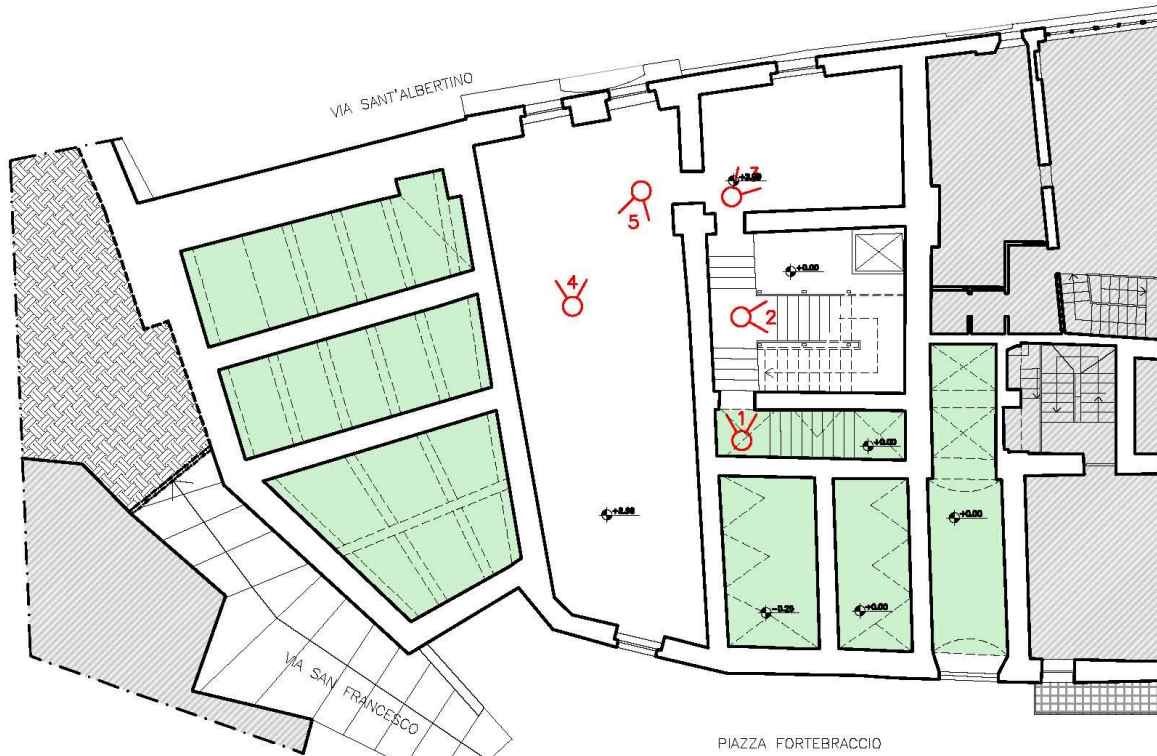


*Foto 17 – Vista Stanze afferenti al Comando di Polizia*



*Foto 18 – Vista Stanza adibita al Comando di Polizia*





**PIANTA PIANO MEZZANINO CON PUNTI DI PRESA**



*Foto 1 – Vista scale che portano ai piani superiori*



*Foto 2 – Vista scale che portano ai piani superiori*



*Foto 3 – Vista interna Archivio*

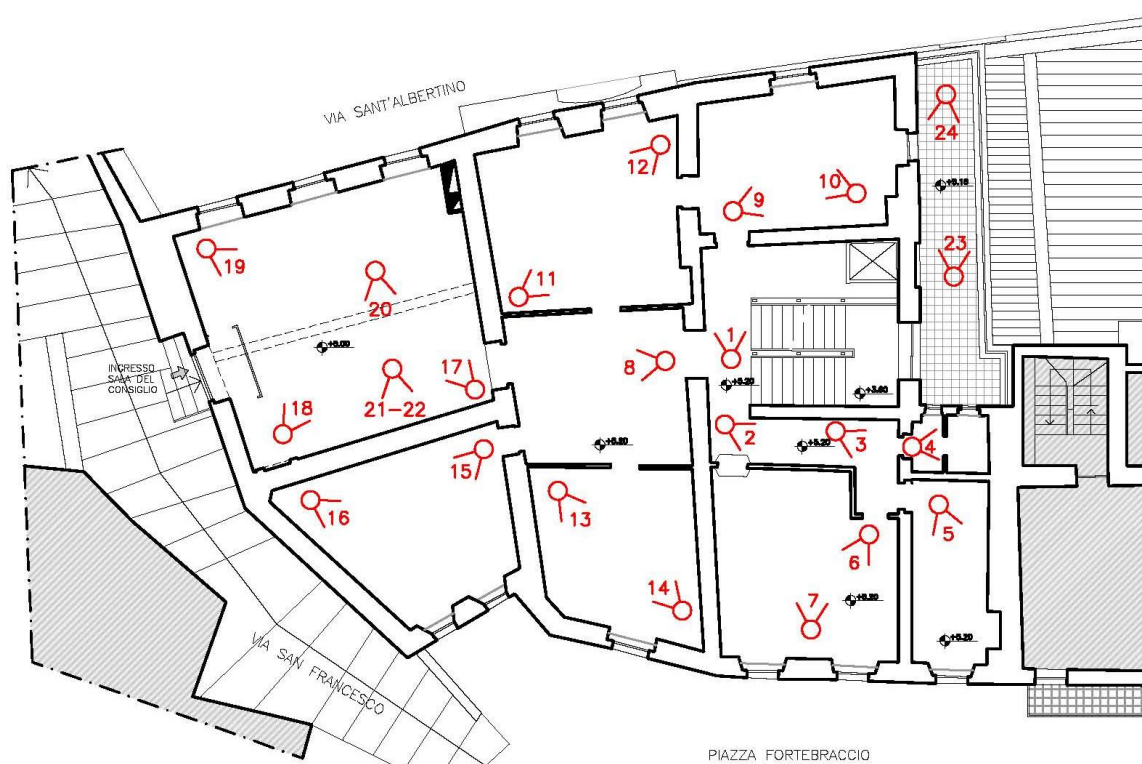




*Foto 4 – Vista interna Archivio*



*Foto 5 – Vista interna Archivio*



PIANTA PIANO PRIMO CON PUNTI DI PRESA



Foto 1- Vista interna scale che portano ai piani superiori



*Foto 2 – Vista interna disimpegno*



*Foto 3 – Vista interna disimpegno*





*Foto 4 – Vista interna bagno afferente al disimpegno*



*Foto 5 – Vista interna Ufficio Protocollo*



*Foto 6 – Vista interna Ufficio Sindaco*



*Foto 7 – Vista interna Ufficio Sindaco*



*Foto 8 – Vista interna Atrio*



*Foto 9 – Vista interna Segreteria*





*Foto 10 – Vista interna Segreteria*



*Foto 11 – Vista interna Segreteria*



*Foto 12 – Vista interna Segreteria*



*Foto 13 – Vista interna Ufficio Sindaco*



*Foto 14 – Vista interna Ufficio Sindaco*



*Foto 15 – Vista interna Segreteria*





*Foto 16– Vista interna Segreteria*



*Foto 17 – Vista interna Sala Consiliare, lesione lato nord*



*Foto 18 – Vista interna Sala Consiliare*



*Foto 19 – Vista interna Sala Consiliare*

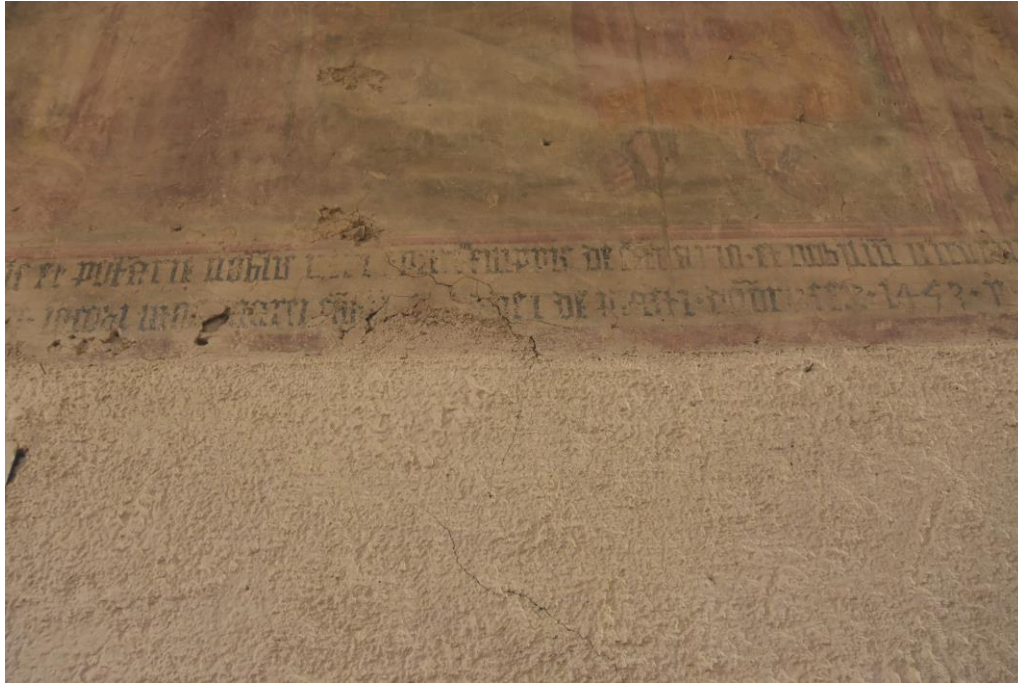


*Foto 20 – Vista interna Sala Consiliare*



*Foto 21 – Vista lesione dell'affresco nella Sala Consiliare*





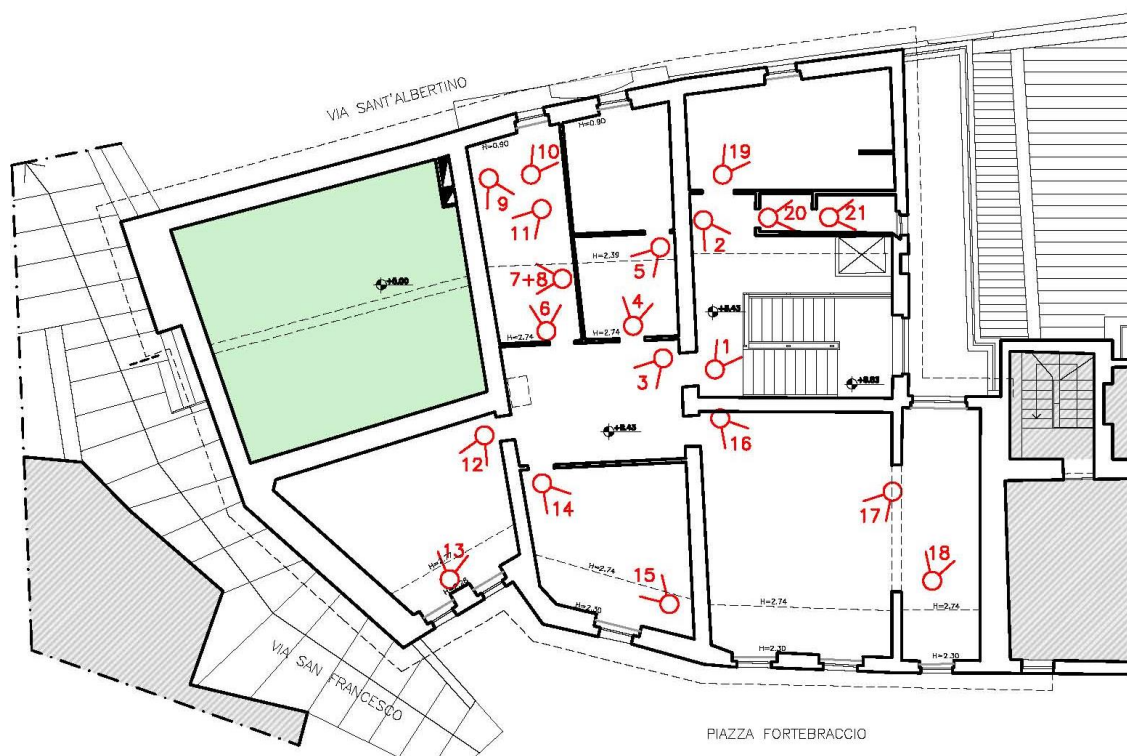
*Foto 22 – Vista lesione dell'affresco nella Sala Consiliare*



*Foto 23 – Vista terrazzo*



*Foto 24 – Vista terrazzo*



*PIANTA PIANO SECONDO CON PUNTI DI PRESA*



*Foto 1 – Vista interna disimpegno*



*Foto 2 – Vista interna disimpegno*

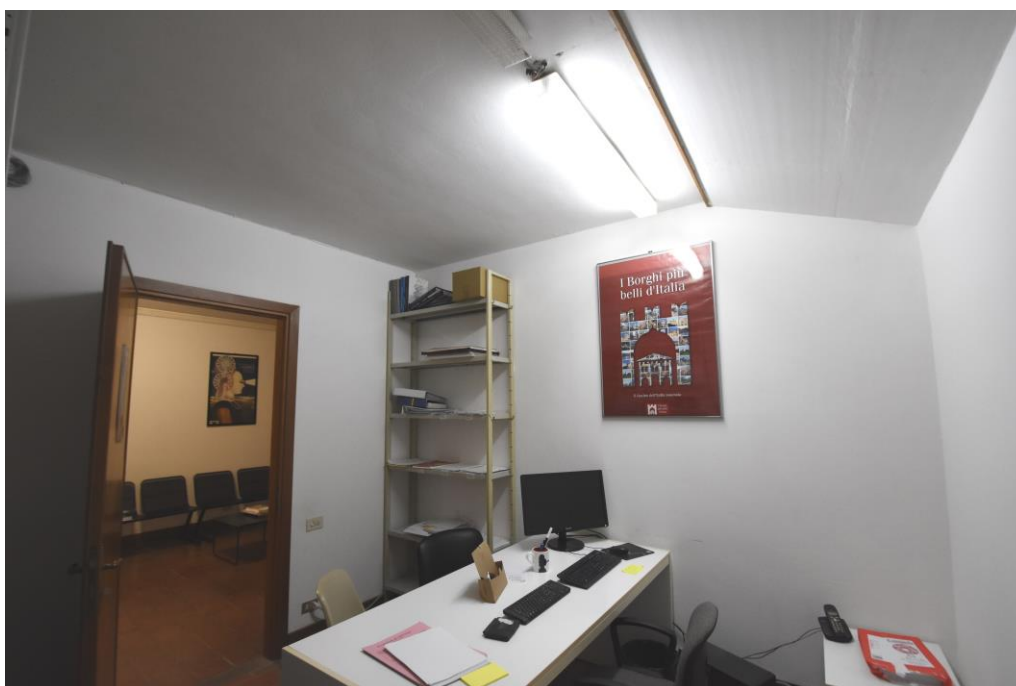


*Foto 3 – Vista interna Atrio*





*Foto 4 – Vista interna Sala Server*



*Foto 5 – Vista interna Sala Server*



*Foto 6 – Vista interna Sala Server*



*Foto 7 – Vista interna Sala Server*



*Foto 8 – Vista lesioni lato nord nella Sala Server*



*Foto 9 – Vista interna Sala Server*





*Foto 10 – Vista lesione lato est Sala Server*



*Foto 11 – Vista lesione lato nord Sala Server*



*Foto 12 – Vista interna Ufficio Ragioneria*



*Foto 13 – Vista interna Ufficio Ragioneria*



*Foto 14 – Vista interna Ufficio Ragioneria*



*Foto 15 – Vista interna Ufficio Ragioneria*





*Foto 16 – Vista interna Ufficio Tecnico*



*Foto 17 – Vista interna Ufficio Tecnico*



*Foto 18 – Vista interna Ufficio Tecnico*



*Foto 19 – Vista interna Ripostiglio*

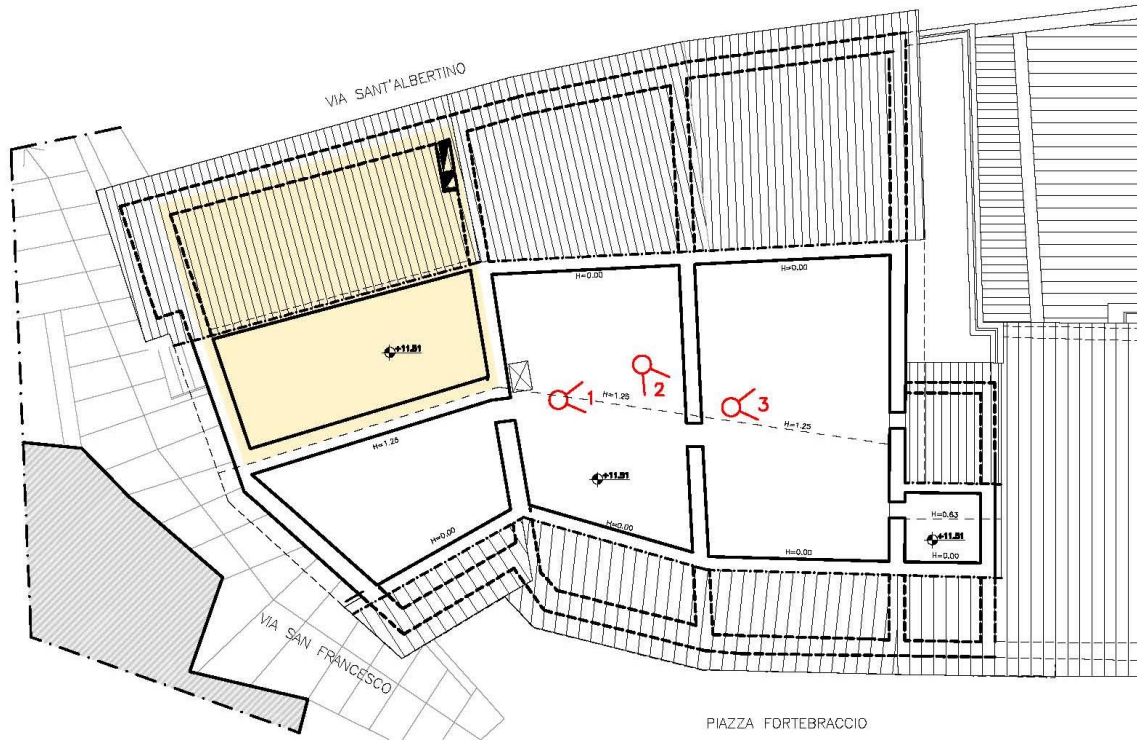


*Foto 20 – Vista interna Antibagno*



*Foto 21 – Vista interna Bagno*





*PIANTA SOTTOTETTO CON PUNTI DI PRESA*



*Foto 1 – Vista interna vano 1 del Sottotetto*



*Foto 2 – Vista interna vano 1 del Sottotetto*



*Foto 3 – Vista interna vano 2 del Sottotetto*